

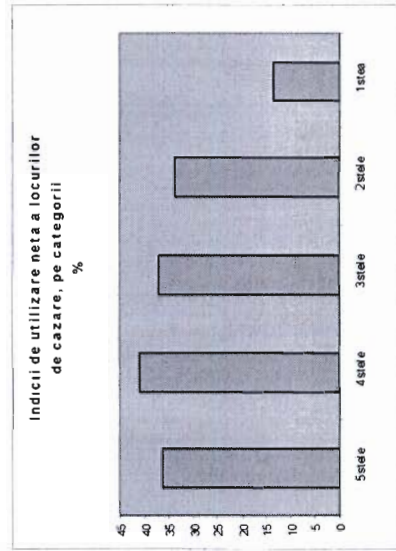
Tipuri de structuri de primire	Total Innop-tări	Din care, pe categorii :					1 stea
		5 stele	4 stele	3 stele	2 stele	1 stea	
Total	1208675	104584	402274	573209	123014	1444	1444
Români	918209	67697	274446	470131	100341	1444	1444
Străini	290466	36887	127878	103078	22673	-	-
Hoteliuri							
Total	807663	99232	355184	304641	48606	-	-
Români	572385	63551	232010	231839	44985	-	-
Străini	235278	35681	123174	72802	3621	-	-
Pensiuni turistice și agroturistice							
Total	316231	5352	41781	223626	44990	482	482
Români	286871	4146	38218	204158	39867	482	482
Străini	29360	1206	3563	19468	5123	-	-
Vile turistice							
Total	38965	-	5309	24661	8995	-	-
Români	30385	-	4218	22251	3916	-	-
Străini	8580	-	1091	2410	5079	-	-

DINAMICA PRINCIPALILOR INDICATORI AI ACTIVITĂȚII
TURISTICE

	ANUL 2016	ANUL 2017	număr	
			față de Anul 2016	- % -
Sosiri-total	494148	630555	+27,6	
-turisti români	395017	496469	+25,7	
-turisți străini	99131	134086	+35,3	
Innop-tări-total	954035	1208675	+26,7	
-turisti români	733881	918209	+25,1	
-turisți străini	220154	290466	+31,9	

Structuri de primire cu minim 10 locuri-pat.

Tipuri de structuri de primire	Total Innop-tări	Din care, pe categorii :					1 stea
		5 stele	4 stele	3 stele	2 stele	1 stea	
Total	37,5	36,3	41,2	36,9	33,8	13,5	
Hoteluri	41,3	37,1	42,3	41,9	39,9	-	
Pensiuni turistice și agroturistice	31,8	26,5	34,8	31,8	31,2	7,4	
Vile turistice	40,6	-	32,1	45,7	35,5	-	



DIRECȚIA JUDEȚEANĂ DE STATISTICĂ CLUJ

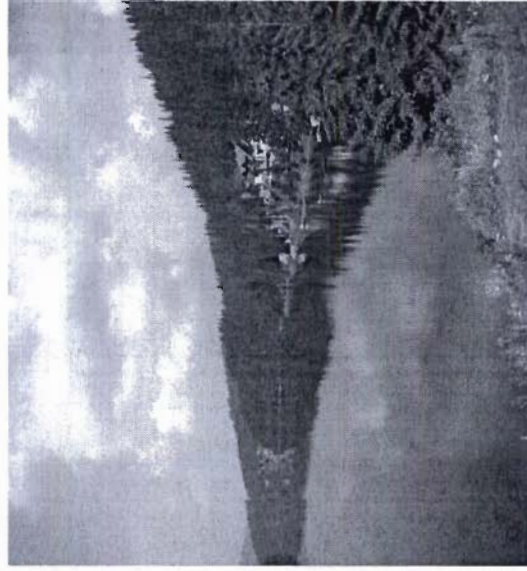
Cluj-Napoca, str.Brassai Samuel nr. 13,

Tel :0264592922, fax : 0264594073,

e-mail tele@cluj.insse.ro

www.insse.ro

MAI 2018

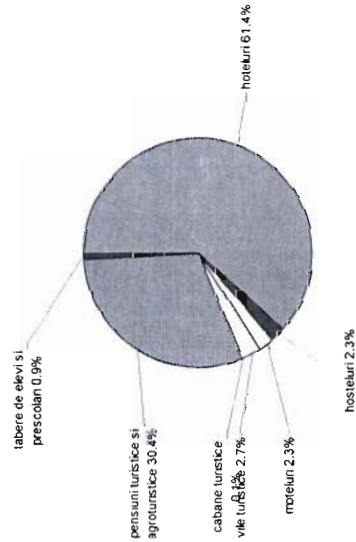


ACTIVITATEA TURISTICĂ* ÎN
JUDEȚUL CLUJ
ANUL 2017

UNITĂȚI DE CAZARE TURISTICĂ EXISTENTE
ÎN LUNA DECEMBRIE 2017

	Număr	Număr de locuri
Total	205	8994
Hoteluri	64	5519
Hosteluri	8	205
Moteluri	3	204
Vile turistice	8	241
Cabane turistice	1	12
Pensuni turistice și agroturistice	120	2734
Tabere de elevi și prescolari	1	73

Structura locurilor de cazare turistică pe tipuri de structuri de primire turistică, luna decembrie 2017



CAPACITATEA DE CAZARE TURISTICĂ
ÎN FUNCȚIUNE ÎN ANUL 2017

	Locuri-zile
Total	3223058
Hoteluri	1956602
Hosteluri	76901
Moteluri	65130
Vile turistice	95859
Cabane turistice	4380
Pensuni turistice și agroturistice	994590
Tabere de elevi și prescolari	28914

SOSIRI ALE TURIȘTILOR ÎN STRUCTURILE DE PRIMIRE
TURISTICĂ, PE ȚĂRI DE PROVENIENȚĂ ALE TURIȘTILOR, ÎN
ANUL 2017

Total, din care:	din care			număr
	Total sosiri	Sosiri turiști români	Sosiri turiști străini	
Hoteluri	630555	496469	134086	
Pensuni turistice și agroturistice	419273	313689	105584	
Vile turistice	165570	151430	14140	
	21484	16564	4924	

SOSIRI ALE TURIȘTILOR ÎN STRUCTURILE DE PRIMIRE
TURISTICĂ, PE ȚĂRI DE PROVENIENȚĂ ALE TURIȘTILOR,
ANUL 2017

Continente, țări	Total sosiri	Din total, pe tipuri de structuri :			Vile turistice
		Hoteluri	Pensuni turistice și agroturistice		
Total turiști	630555	419273	165570	21484	21484
turiști români	496469	313689	151430	16564	16564
turiști străini	134086	105584	14140	4924	4924
Europa	231553	184090	25127	4696	4696
Austria	4720	3952	400	45	45
Belgia	5415	4583	441	26	26
Danemarca	4440	3957	196	8	8
Franța	17586	13583	1404	128	128
Germania	35148	29686	2663	195	195
Italia	26632	22128	2573	220	220
Olanda	10476	7945	915	138	138
Polonia	11581	9464	1068	271	271
Regatul Unit al Marii Britanii	21553	18725	1584	98	98
Republica Ceha	4013	7905	1834	50	50
Spania	10708	4153	172	40	40
Suedia	4644	3532	192	20	20
Ungaria	34073	20010	8252	2990	2990
Africa	1555	1301	123	13	13
America de Nord	29469	25691	2352	94	94
Canada	1752	1295	118	15	15
SUA	27717	24396	2234	79	79
America de Sud	2490	1930	51	4	4
Asia	18954	16675	1526	77	77
Israel	11512	10041	1193	34	34
Australia, Oceania și alte teritorii	1978	1350	55	5	5

ÎNNOPTĂRI ÎN STRUCTURILE DE PRIMIRE
TURISTICĂ, PE ȚĂRI DE PROVENIENȚĂ ALE TURIȘTILOR, ÎN
ANUL 2017

Total, din care:	din care			număr
	Total înnoptări	Înnoptări turiști români	Înnoptări turiști străini	
Hoteluri	1208675	918209	290466	
Pensuni turistice și agroturistice	807663	572385	235278	
Vile turistice	316231	286871	19360	
	38965	30385	8580	

ÎNNOPTĂRI ÎN STRUCTURILE DE PRIMIRE
TURISTICĂ, PE ȚĂRI DE PROVENIENȚĂ ALE TURIȘTILOR,
ÎN ANUL 2017

Continente, țări	Total înnoptări	Din total, pe tipuri de structuri:			Vile turistice
		Hoteluri	Pensuni turistice și agroturistice		
Total turiști	1208675	807663	316231	38965	38965
turiști români	918209	572385	283871	30385	30385
turiști străini	290466	235278	29360	8580	8580
Europa	113862	88706	12625	8109	8109
Austria	2448	2025	238	85	85
Belgia	2631	2143	279	49	49
Danemarca	1626	1423	90	24	24
Franța	8688	6643	688	234	234
Germania	16680	13784	1291	431	431
Italia	12713	10714	1194	665	665
Olanda	4802	3650	424	458	458
Polonia	6684	5434	632	480	480
Regatul Unit al Marii Britanii	9113	7981	476	226	226
Republica Ceha	1630	4029	119	101	101
Spania	5470	1835	819	85	85
Suedia	2083	1401	108	41	41
Ungaria	20376	11831	4644	4353	4353
Africa	676	545	67	45	45
America de Nord	7706	6421	526	185	185
Canada	844	618	51	26	26
SUA	6862	5803	475	159	159
America de Sud	856	628	34	7	7
Asia	8392	7125	822	163	163
Israel	5528	4725	634	78	78
Australia, Oceania și alte teritorii	881	541	36	27	27